

Okres Tvrdošín

Demografické údaje :	rok 2012
Počet obyvateľov:	36 010
Rozloha:	478,92 km²
Hustota zaľudnenia:	75,2 obyv./km²
Celkový prírastok 2005-2012:	866
Saldo migrácie 2005-2012:	-574
Stredná dĺžka života v rokoch:	
<i>muži:</i>	72,70
<i>ženy:</i>	80,50

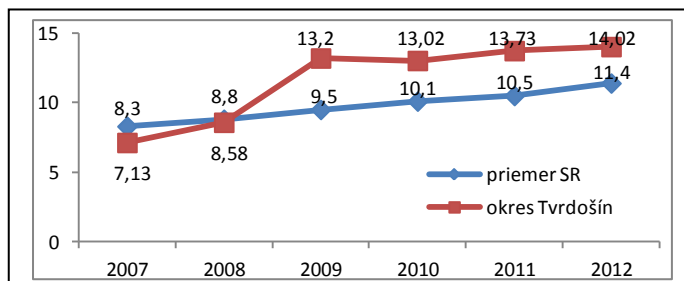


Charakteristika:

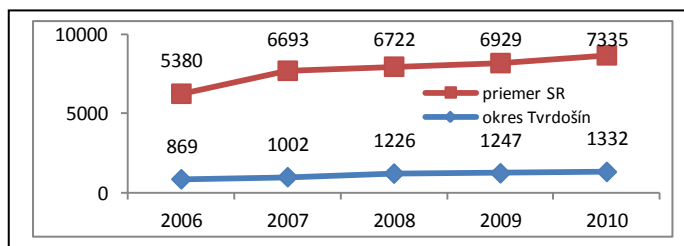
V okrese Tvrdošín žilo ku koncu roka 2012 celkom 36 010 obyvateľov. Rast počtu obyvateľov bol zaznamenaný v rokoch 2005 až 2010. Vekové zloženie obyvateľstva indikuje nárast počtu obyvateľov v poproduktívnom veku z 3 052 v roku 2005 na 3 634 v roku 2012. Počet obyvateľov v predproduktívnom veku v sledovanom období tiež klesol a to konkrétne zo 7 571 obyvateľov v roku 2005 na 6 567 v roku 2012. V okrese však vzrástol počet obyvateľov v produktívnom veku z 24 985 v roku 2005 na 25 809 v roku 2012. Celkový prírastok v okrese v rokoch 2005-2012 predstavuje hodnotu 866. Saldo migrácie vykazuje záporné hodnoty, za sledované obdobie je to -574.

Sociálno - ekonomické ukazovatele:

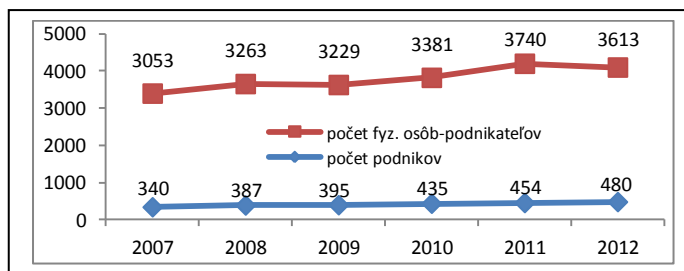
Nezamestnanosť v okrese je v porovnaní s okresmi Dolný Kubín a Námestovo najnižšia, napriek tomu je však výrazne vyššia ako je slovenský priemer. Od roku 2007 do roku 2009 mala výrazne stúpajúci trend a za roky 2009 až 2012 osciluje na úrovni 13-14 %. V okrese bol počet nezamestnaných za rok 2012 celkom 2 410. Nezamestnanosť mužov a žien je takmer vyrovnaná. Priemerná hrubá nominálna mzda v roku 2012 bola 696 €. Od roku 2007 má stúpajúcu tendenciu.



PZI v okrese boli v roku 2010 vo výške 1 332 € na obyvateľa. Majú stále stúpajúcu tendenciu od roku 2006. Napriek tomu však nedosahujú ani 1/5 celoslovenského priemeru. Údaje k PZI sú aktuálne zistené len do roku 2010, objektívne informácie za roky 2011 a 2012 nie sú dostupné.



Počet podnikateľov, fyzických osôb je na úrovni 3 616 subjektov, čo je niekde uprostred v porovnaní s okresmi Námestovo a D. Kubín. S počtom podnikov 480, napriek stúpajúcej tendencii, je tento údaj najnižší z troch oravských okresov.



Životné prostredie:

Od roku 2009 sa pod vplyvom legislatívnych zmien a výraznej pozornosti samosprávy výrazne zvýšilo percento zhodnoteného komunálneho odpadu. V okrese bolo v roku 2012 vyprodukovaných 231,2 kg odpadu na obyvateľa z čoho bolo zhodnotených 29,5 kg na obyvateľa, t. j. 12,76 %.

